

İZMİR KÂTİP ÇELEBİ ÜNİVERSİTESİ TIP FAKÜLTESİ  
HALK SAĞLIĞI ANABİLİM DALI  
İTERN HEKİM STAJ DEĞERLENDİRME DOSYASI

<b>Hekim Adayının</b>	
<b>Adı, Soyadı</b>	
<b>Çalıştığı İlçe Sağlık Müdürlüğü (İSM)</b>	
<b>İSM'de Çalıştığı Tarihler</b>	...../.....
<b>Danışman İSM Hekimleri isim</b>	
<b>Danışman Araştırma Görevlileri isim</b>	
<b>Danışman Öğretim Üyesi isim</b>	
<b>STAJ TAMAMLAMA ONAYI:</b> Staj sonunda öğrencinin; <ul style="list-style-type: none"><li>• devam durumu,</li><li>• staja katılımı ve</li><li>• karnenin doldurulması yeterli/uygun bulunduğu takdirde imzalanacaktır.</li></ul>	<b>Danışman Araştırma Görevlisi Kaşe / imza</b>
	<b>Danışman İSM Hekimi Kaşe / imza</b>
	<b>Danışman Öğretim Üyesi Kaşe / imza</b>

**Karnede asgari olarak tamamlanması gereken kısımlar işaretlenmiştir. Ancak karnenin mümkün olduğu kadar çok tamamlanması önerilmektedir.**

**Karne, çıktı alınarak el ile veya bilgisayar ile doldurulabilir. Ancak birim sorumlularına ıslak imza ile onaylatılmalıdır.**

**Rotasyonunu İzmir dışında yapan öğrencileri, çalıştıkları ilin verilerini kullanacaktır ve karnelerini ilgili birim sorumlularına onaylatacaktır.**

**Staj sonunda gerek görülürse koşullara uygun biçimde (fiziki toplantı veya online toplantı) staj değerlendirilmesi yapılacaktır.**

#### Halk Sağlığı İntörn Doktor Adayının Değerlendirilmesi

Değerlendirme			
Staj Etkinlikleri	Aldığı puan (100 üzerinden)	Geçme Notuna Etkisi	Net puan
Devam / Katılım*		%20	
Staj karnesi**		%30	
Uygulama sınavı*** (Seminer Sunumları)		%50	
Staj Geçme Notu:			

#### DEVAM DURUMU:

Devamlı\* ( )                      Devamsız ( )

\* Staj sonunda "Devamlı" kabul edilenlerin (%80 devam esasına göre), saha yoklamalarında mazeretli/mazeretsiz görev yerinde bulunmadığı veya görev yerinde bulunmasına rağmen gerekli hazırlığı yapmadığı tespit edildiğinde "Devam / Katılım" notu düşürülecektir.

\*\* Staj Karnesi stajın ilk haftası intörn doktora verilir ve nasıl doldurulacağı anlatılır. Stajın son günü öğrenci tarafından teslim edilir. Karnede istenilen çalışmaların tamamlanma durumuna göre not verilir. **Karnede bulunup sahada uygulanmayan uygulamalar için intörnün karnede belirteceği kabul edilebilir açıklama metni, o uygulamanın eksik olarak değerlendirilmesini önler.**

\*\*\* İntörnlerin gruplar halinde yaptıkları seminer sunumlarında; sunum becerileri, konuya hâkimiyetleri, sorulan sorulara cevap verebilmeleri ve hekim ciddiyetleri değerlendirilir.

#### STAJ NOTU :

#### SONUÇ :

BAŞARILIDIR ( )

BAŞARISIZDIR ( )

**Anabilim Dalı Başkanı:** Prof. Dr. Mustafa TÖZÜN

**Öğretim üyeleri:** Doç. Dr. M.Kaan SÖZMEN

Dr. Öğr. Üy. Asya B. BABAOĞLU

## **HALK SAĞLIĞI ROTASYONU ETKİNLİKLERİ**

### ***Kuramsal Tartışma Başlıkları***

- Halk Sağlığı tanımı
- Birincil Sağlık Hizmeti Uygulamaları
- İlgili Sağlık Mevzuatı
- Türkiye’de ve Dünyada Sağlık Örgütlenmeleri
- Sağlık Yönetimi
- Saha Araştırma ve Planlaması
- Toplumsal Cinsiyet ve Cinsel Sağlık
- Çocuk, Ergen, Kadın ve Üreme Sağlığı (ÇEKÜS)
- Bulaşıcı Hastalıkların Kontrolü
- Bulaşıcı Olmayan Hastalıkların Kontrolü
- Çevre Sağlığı
- Acil, Kriz ve Afet Durumlarında Sağlık Hizmetleri
- İş Sağlığı ve Güvenliği
- Ağız Diş Sağlığı
- Toplum Yönelimli Sağlık Hizmetleri (TOYS) Planlama Uygulama

### ***Hekim Adaylarınca Yapılacak Sunumlar***

Stajın son haftası: TOYS sunumu ve ilgili seminer sunumu.

### ***Araştırma***

Her hekim adayı grubu halk sağlığı rotasyonu içinde bir alan araştırması planlayacak, gerçekleştirecek, sözlü ve yazılı olarak sunacaktır ya da bölüm tarafından hali hazırda yürütülmekte olan bir çalışmaya (herhangi bir aşamasına) aktif olarak katılacaktır.

..... İLÇE SAĞLIK MÜDÜRLÜĞÜ

İlçe Sağlık Müdürü'nün Adı: .....

Sağlık Bakanlığı Taşra Teşkilatı Kadro Standartları Yönergesi 'ne göre;

- İzmir nüfusu nedir ve hangi gruptadır? ..... / .....
- İlçeniz nüfusu nedir ve hangi gruptadır?..... /.....

**VERİTABANLARI:**

İSM'de rutin olarak kullanılan ELEKTRONİK VERİ TABANLARI nelerdir? Hangi veriler için kullanılmaktadır? Kısaca açıklayınız. **Bu bilgiyi baştan temin etmeniz, daha karnedeki verileri toplamanızı kolaylaştıracaktır.**

VERİTABANI ADI	KULLANILDIĞI BİRİM	AMACI / İÇERİĞİ

Sağlık Bakanlığı ve İl Sağlık Müdürlüğü tarafından bazı veriler belli periyotlarda toplanmaktadır. Toplanma periyotlarına göre toplanan verileri yazınız.

SÜRE	VERİ ADI /TÜRÜ
Anında bildirim	
Günlük	
Haftalık	

Aylık	
Altı aylık	
Yıllık	

**İlçe Sağlık Müdürlüğü'nün personel dağılım cetveline (PDC) olması gereken sayı ve mevcut durum**

PERSONELİN KADRO UNVANI VE NİTELİĞİ	PDC'ye göre olması gereken sayı	İSM'deki mevcut sayı
Bilgisayar işletmeni		
Veri hazırlama ve kontrol işletmeni		
Şef		
Memur		
Şoför		
Araştırmacı		
Uzman Tabip (Aile Hekimi)		
Uzman Tabip (Halk Sağlığı)		
Tabip		
Eczacı		
Hemşire		
Ebe		
Sağlık Memuru (Tıbbi Sekreter)		
Sağlık Memuru (Toplum Sağlığı)		
Sağlık Memuru (Çevre Sağlığı)		
Sağlık Teknikeri (Tıbbi Sekreter)		
Sağlık Teknikeri (Toplum Sağlığı)		
Sağlık Teknikeri (Çevre Sağlığı)		
Tekniker (Bilgisayar)		
Tekniker (Elektrik)		
Tekniker (Sihhi Tesisat)		
Tekniker (İnşaat)		
Tekniker (Makine)		
Teknisyen (Bilgisayar)		
Teknisyen (Elektrik)		
Teknisyen (Sihhi Tesisat)		
Teknisyen (İnşaat)		
Teknisyen (Makine)		
Hizmetli		

**Bu tabloya göre İSM personel durumu yeterli midir? Yetersiz ise iş ve işleyiş etkilerini yorumlayınız.**

--

**İSM'ye bağılı olarak alıřan Aile Saęlıęı Merkezi (ASM) ve Aile hekimlięi Birimi (AHB) sayısı**

ASM GRUBU	SAYI	GENEL TOPLAMDAKI ORANI (%)	AHB SAYISI	GRUBUNA GÖRE AHB BAŐINA DÜŐEN ORTALAMA NÜFUS
EęİTİM ASM				
GRUP A				
GRUP B				
GRUP C				
GRUP D				
GRUPLANDIRMA DIŐI				
GENEL TOPLAM		100		

**ASM Gruplandırmaları neye göre yapılmaktadır. Denetimleri kim tarafından yapılmakta? Yukarıdaki tabloya göre AHB başına düşen nüfus yoğunluğu uygun mudur? Bu durum hizmeti nasıl etkiler?**

## İSM'İN HİZMET VERDİĞİ TOPLUMUN TANIMLANMASI

### TOPLUMUN COĞRAFİ, SOSYAL ÖZELLİKLERİNİN BELİRLENMESİ

İki (2) farklı sosyokültürel ve sosyoekonomik özellikteki mahalle seçilecek ve **mahalle muhtarı ile görüşülerek** doldurulacaktır.

<b>MAHALLE ADI</b>		
<b>MUHTAR ADI</b>		
<b>NÜFUS YAPISI</b> (Yaş, cinsiyet dağılımı, göç durumu vb)		
<b>EKONOMİK YAPI</b> (gelir durumu, geçim kaynakları, konut tipi, hanede yaşayan nüfus sayısı, ısınma yöntemleri, tuvalet durumu vb.)		
<b>SOSYAL ÖZELLİKLERİ</b> (Eğitim durumu, etnik yapı, inanç, medeni durum, kültürel yapı, aile tipi vb)		

<b>COĞRAFI ÖZELLİKLERİ</b> (kent, kır, rakım, iklim, ulaşım, sulak alan, çevresel özellikler, kirlilik vb)		
--	--	--

İlçedeki belirli kurum, kuruluş, işletme, işyeri bina vb sayısı nedir? Bu verilere neden ihtiyaç duyulabilir?

KURUM ADI	SAYISI	BU BİLGİYE NEDEN İHTİYAÇ DUYULACAĞI
MUHTARLIK		
İLK/ORTA OKUL		
LİSE		
CAMİ		
HALK EĞİTİM MERKEZİ		
HASTANE		
MUAYENEHANE		
ECZANE		
OPTİSYEN		
İÇME SUYU SATIŞ YERİ		
OTEL		
YÜZME HAVUZU		
LABORATUVAR		
SOĞUK HAVA DEPOSU		
MORG		



DİĞER.....		
DİĞER.....		

## TOPLUMUN SAĞLIK DÜZEYİ GÖSTERGELERİNİN İNCELENMESİ

### SOSYODEMOGRAFİK VERİLER

#### İSM Nüfus Yapısı

a. Aşağıdaki tablo yardımı ile, ilçe nüfusunun yaş grupları ve cinsiyete göre dağılımını yapınız. Var olan en güncel veriyi kullanınız (Karar Destek Sistemi (KDS), TÜİK, ADNKS vb)\*. .

b. “Yaş grupları yüzdeleri”ni, **ilçenin toplam nüfusuna göre** hesaplayınız. Bunun amacı, nüfusun hem kendi içinde hem de farklı topluluklarla karşılaştırılabilmesidir.

c. Tablodaki yüzdeleri kullanarak bir sonraki sayfadaki “Nüfus Piramidi”ni çiziniz. \*Kullanılan kaynak belirtilmelidir. Nüfusun yüzde dağılımını gösteren, piramit yatay ekseninin sol yarısını “erkek”, sağ yarısını “kadın” nüfus için ayırınız. Dikey eksene ise yaş gruplarını yerleştiriniz.

#### ..... Yılı ..... İlçe Nüfusunun Yaş Grubu ve Cinsiyete Göre Dağılımı

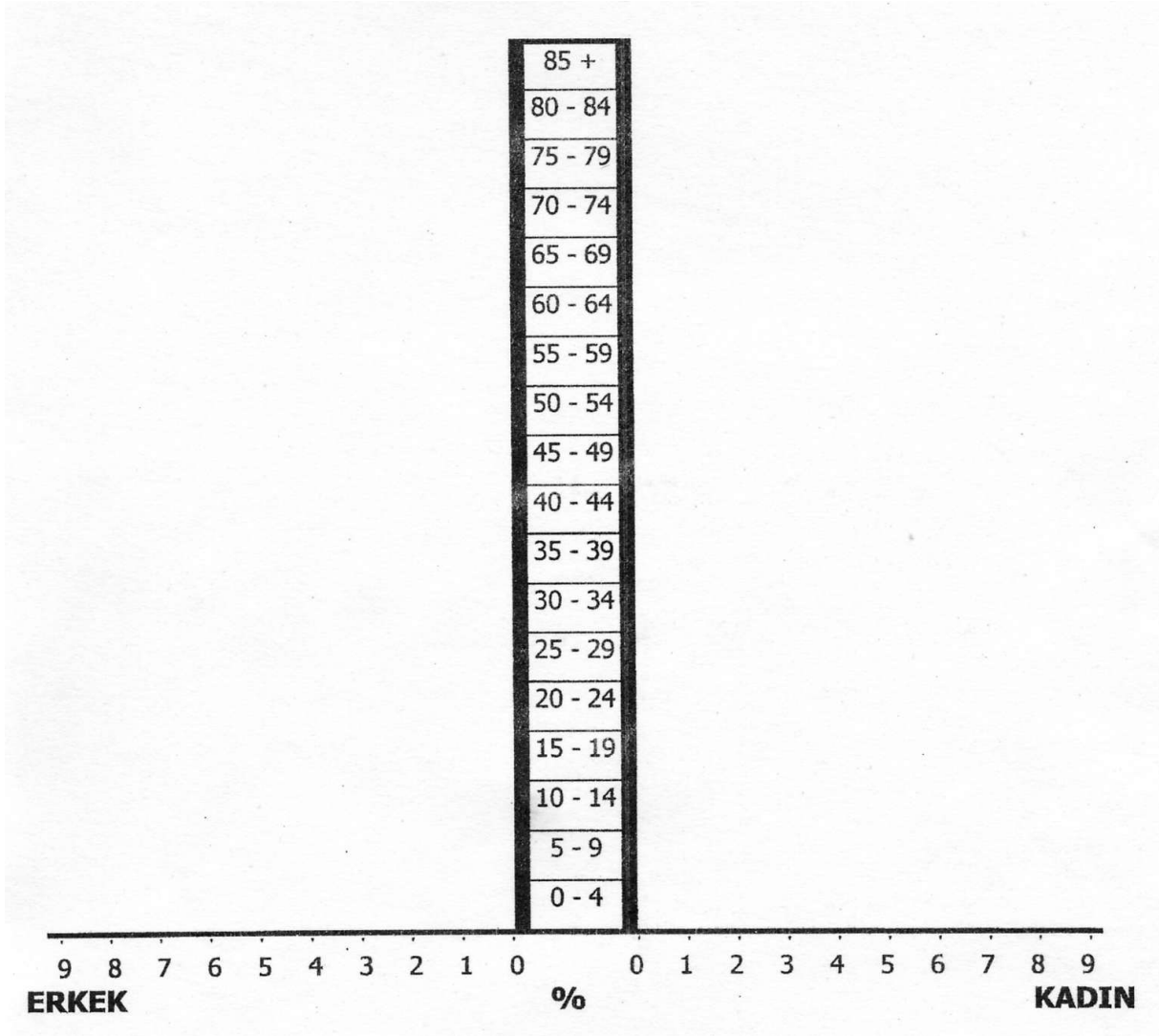
Yaş Grubu	ERKEK		KADIN		TOPLAM	
	sayı	%	sayı	%	Sayı	%
0-4						
5-9						
10-14						
15-19						
20-24						
25-29						
30-34						
35-39						
40-44						
45-49						
50-54						
55-59						
60-64						
65-69						
70-74						
75-79						

80-84						
85 +						
TOPLAM						100.0

\*Kullanılan kaynak belirtilmelidir

Elinizdeki güncel veriyi kullanarak çalıştığınız İSM'nin son bir yıl içindeki demografik yapısını bir nüfus piramidi ile gösteriniz.

..... İSM..... YILI NÜFUS PİRAMİDİ



Bu nüfus piramidine göre ilçe nüfusunun yapısını yorumlayınız. Bu nüfus yapısına göre hangi hizmetler önceliklidir?

Bu nüfus piramidi Türkiye güncel nüfus piramidine göre hangi farklılıkları içermektedir? Bu farklılıkların nedenleri neler olabilir? En az beş madde yazınız.

1	
2	
3	
4	
5	

- Aşağıdaki değerlendirmeleri Toplum Sağlığı Merkezinizin **son 12 ayına ait** verilerini kullanarak yapınız.
- Değerlendirmenin Yapıldığı 12 Aylık Dönem: ..... -..... / ..... - .....

GÖSTERGE	sayı	%	GÖSTERGE	sayı
Toplam İSM Bölgesi Nüfusu		100.0	Canlı doğum sayısı	
Erkek nüfus			Ölü doğum sayısı	
Kadın nüfus			Toplam ölüm sayısı	
0 yaş nüfusu			Ölen toplam bebek sayısı	
0-4 yaş nüfus			0-6 günlük ölen	
0-14 yaş nüfus			7-27 günlük ölen	
15-49 yaş kadın nüfus			28-364 günlük ölen	
			0-4 yaş ölüm sayısı	
65 + yaş nüfus			65 yaş ve üzeri ölüm sayısı	
Bilinen Son Gebe Sayısı			Anne ölümü sayısı	
Bilinen Son Bebek Sayısı				

\*Kaynak: KDS (veri bulunamıyorsa nedeninin açıklanması gerekmektedir)

İlçede son 12 aydaki bebek ölüm nedenleri nelerdir? İlk beş nedeni yazınız. Sayı ve yüzde ile belirtiniz.

BEBEK ÖLÜM NEDENİ	SAYI	YÜZDE (%)
1.		
2.		
3.		
4.		
5.		
6. DİĞER NEDENLER		
	<b>TOPLAM</b>	<b>100</b>

- Bu bebek ölümlerinin önlenmesi için Sağlık Bakanlığı ve İSM tarafından hangi programlar / çalışmalar yürütülmektedir? Sizin önerileriniz nelerdir?

- Bir adet “Perinatal ve Bebek Ölümleri Bilgi Formu”nu doldurarak **dosyanıza ekleyiniz.**
- “Bebek ölümlerini izleme sistemi” nasıl işlemektedir? Bildirimler nasıl yapılmaktadır? Açıklayınız.

İlçede son 12 ayda anne ölüm nedenleri nelerdir? (Son bir yıl içerisinde anne ölümü gerçekleşmemiş ise, en son gerçekleşen son üç (3) anne ölümünün tarih ve nedenini yazınız. Gecikme modelini belirtiniz)

TARİH	ÖLÜM NEDENİ	ÖLDÜĞÜ DÖNEM (GEBELİK HAFTAS/ DOĞUM SONRASI KAÇINCI GÜN)	GECİKME MODELİ

- Anne ölümü izlem sistemi nasıl işlemektedir? Bildirimler nasıl yapılmaktadır? Gecikme modelleri nelerdir? Açıklayınız.

**Bağımlı Nüfus:** .....

### **İlçe Sağlık Düzeyi Göstergeleri**

#### **Hastalıkla ilgili veriler**

İncelediğiniz dönem (son bir yıl) içinde İSM bölgenizde görülen “**bildirimi zorunlu bulaşıcı hastalıklardan**” ilk 5 tanesini en sık görülden başlayarak yazınız.

<b>VERİNİN ALINDIĞI KAYNAK:</b>	<b>DÖNEM: .....-..... / .....-.....</b>	
<b>Hastalık Adı</b>	<b>Olgu Sayısı</b>	<b>Morbidite Hızı (Onbinde)</b>
1.		
2.		
3.		
4.		
5.		
Kuduz riskli temas (ayrı olarak buraya yazınız)		

(Kaynak: TSİM -Form 017A, veya güncel ilgili dijital veri tabanından alınacak)

Bildirimi zorunlu hastalıklar kaç gruba ayrılır? Bu grupların özellikleri nelerdir? Bir adet “bildirimi zorunlu hastalıklar bildirim formu” doldurarak **dosyanıza ekleyin.**

Filyasyon nedir? Bir adet “filyasyon araştırma ve takip formu” doldurarak **dosyanıza ekleyiniz.**

**COVID19 İÇİN HAZIRLANAN FİLYASYON FORMUNU KULLANINIZ**

İlçede Tüberküloz kontrolü ile ilgili yapılan çalışmalar nelerdir? DGT nedir? Nasıl yürütülmektedir? Hangi ilaçlar verilmektedir? İlaç reddinde ne yapılmaktadır?

Bir adet “tüberkülozlu hasta fişi” doldurarak **dosyanıza ekleyiniz.**

## Aşilar ve Bağışıklama

İSM bölgesinin aşılanma durumunu TSİM'den 013A ve 013B nolu aşı formunu veya güncel veri tabanını kullanarak değerlendiriniz.

### 0-24 AY YAŞ GRUBUNDAKİ AŞILARIN YAPILMA DURUMU (KAYNAK:.....)

Hedef bebek sayısı	
İlçe bebek sayısı (yıl ortası nüfus)	

	Yapılan aşı sayısı	%	İLÇEDEKİ AŞILANMA ORANLARI HAKKINDA YORUMUNUZ
OPV- I			
OPV- II			
BCG			
DaBT-IPA-Hib - I			
DaBT-IPA-Hib - II			
DaBT-IPA-Hib - III			
DaBT-IPA - Hib - R			
KPA- I			
KPA- II			
KPA- III			
KPA - R			
Hepatit B -I			
Hepatit B -II			
Hepatit B -III			
KKK - I			
Hepatit A - I			
Hepatit A - II			
Su Çiçeği			

OPV: Oral Polio Virüsü, DaBT-IPA-Hib: Difteri, asellüler Boğmaca, Tetanoz, İnaktif Polio, Hemofilus influenza tip b, KPA: Konjuge Pnömonokok Aşısı. KKK: Kızamık, Kızamıkçık, Kabakulak

Aşı reddinde nasıl bir yol izlenmektedir? Açıklayınız.



--

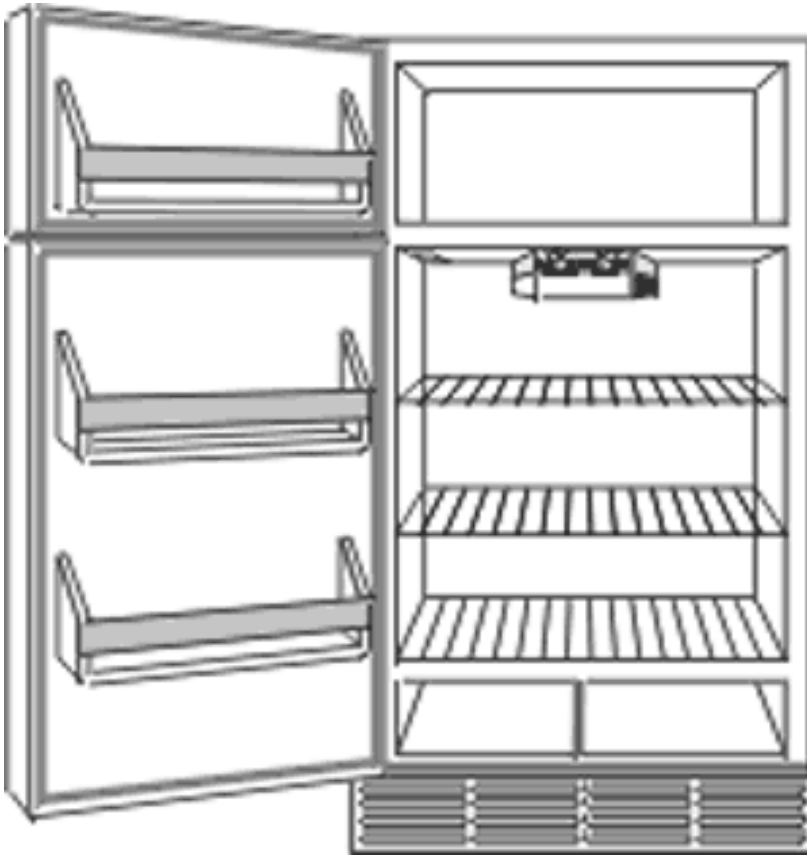
**İlkokul çağındaki aşıların yapılma durumu (Okul aşıları)\* (KAYNAK:.....)**

	Yapılan aşı sayısı	Okul çocuğu sayısı	%
KKK (1. sınıf)			
DaBT- IPA (1. sınıf)			
Td (8. sınıf)			

\*En son okul aşısı dönemi verileri kullanılacak

Td: Erişkin tip difteri-tetanoz aşısı

- Bir adet “aşı sonrası istenmeyen etki (ASİE) formu” doldurarak **dosyanıza ekleyiniz.**
- Bir adet “aşı onam formu” doldurup **dosyanıza ekleyiniz.**
- Hangi aşılar hangi raflarda bulunmaktadır? Niçin? Şekil üzerinde çizerek ve yazarak gösteriniz:



İSM'nin buzdolabında aşuların saklanma koşullarını ve buzdolabı iç ısını kontrol ediniz. Staj yaptığınız döneme ait ısı takip çizelgesini doldurunuz.

	1	2	3	4	5	6	7	8	9	10	11	12	13	14	15	
	S	A	S	A	S	A	S	A	S	A	S	A	S	A	S	A
+12																
+11																
+10																
+9																
+8																
+7																
+6																
+5																
+4																
+3																
+2																
+1																
0																
-1																
-2																
-3																
-4																

Hangi aşular tek doz, hangileri flakon şeklindedir? Aşuların bir flakonunda kaç doz bulunmaktadır? Son kullanma tarihi (SKT) en yakın olanın SKT nedir? **(Aşı sorumlusu ile rutin kontroller sırasında bakılacak, buzdolabı kesinlikle tek başına izinsiz açılmayacak)**

AŞI TİCARİ ADI / HANGİ HASTALIK İÇİN OLDUĞU	FLAKON / TEK DOZ	SON KULLANMA TARİHİ	BUZDOLABINDAKİ YERLEŞİM YERİ

1) İSM'de aşı ihtiyaç tespiti ve temini nasıl yapılmaktadır?

2) Elektrik kesintisi / arıza durumlarında ne yapılmaktadır? Açıklayınız.

## ÖLÜMLERLE İLGİLİ VERİLER

Ölüm göstergeleri açısından Türkiye ve İzmir verisini karşılaştırınız.

Ölüm Hızları*	TÜRKİYE	İZMİR		TÜRKİYE	İZMİR
Kaba Ölüm Hızı			Bebek Ölüm Hızı		
Yaşa Özel Ölüm Hızları			Neonatal Ölüm Hızları		
0-4 yaş			Erken Neonatal Ölüm Hızı		
65+ yaş			Geç Neonatal Ölüm Hızı		
Ölü Doğum Hızı			Postneonatal Ölüm Hızı		
Ana Ölüm Hızı			Perinatal Ölüm Hızı		

Kaynak: TÜİK, TNSA

## Üreme sağlığı ile ilgili verileri Türkiye ve İzmir için karşılaştırınız

Yaşa Özel Doğurganlık Hızları	TÜRKİYE	İZMİR	Kaba Doğum Hızı	TÜRKİYE	İZMİR
15-19 yaş			Genel Doğurganlık Hızı		
20-24 yaş			Çocuk Kadın Oranı		
25-29 yaş			Gebe Başına Ortalama İzlem Sayısı		
30-34 yaş			Bebek Başına Ortalama İzlem Sayısı		
35-39 yaş			Çocuk Başına Ortalama İzlem Sayısı		
40-44 yaş					
45-49 yaş					
Toplam Doğurganlık Hızı					

Kaynak: TÜİK, TNSA

Son bir yıl içinde İlçe nüfusuna ait canlı doğumların dağılımı

Doğumların yapıldığı yer	Sayı	%
Hastanede		
Evde Sağlık Pers. Yardımı İle		
Evde Sağlık Pers. Yardımı Olmadan		
Diğer:.....		
<b>Toplam canlı doğum sayısı (CDS)</b>		<b>100.0</b>
Doğum şekli	Sayı	%
Vajinal Doğum (forceps, vakum vb dahil)		
Sezaryen Doğum		
<b>Toplam canlı doğum yapan kadın sayısı</b>		<b>100.0</b>

Son 12 ayda sağlık personeli yardımı olmadan yapılan doğumların nedenlerini araştırınız. Bu konudaki önerileriniz nelerdir?

Sezaryenle yapılan doğumların nedenlerini araştırınız. Bu konudaki görüşleriniz nelerdir?

- Bir adet “riskli gebe izlem formu” doldurup **dosyanıza ekleyiniz.**

### İLÇEDE 15-49 YAŞ KADINLARDA AİLE PLANLAMASI YÖNTEM KULLANIMI

(Bir önceki yıla ait yıl sonu verileri kullanılacak)

Kullanılan malzeme sayısı	Sayı
RİA	
Hap	
Kondom	
Tüp Ligasyonu	
Vazektomi	
Diğer	
<b>Toplam 15-49 yaş kadın sayısı</b>	

Bu İSM bölgesinde yapılan aile planlaması (AP) çalışmalarını değerlendirin;

- AP hizmetleri nerelerde sunulmaktadır?
- Hangi AP yöntemleri uygulanmaktadır (ASM ve İSM'lerde)?
- Kaç ASM'de RİA uygulaması yapılmaktadır?
- İstenmeyen gebelikler için kişiler nereye yönlendirilmektedir?

## ÇEVRE SAĞLIĞI HİZMETLERİ

Su numune örneği (bakteriyolojik ve kimyasal) alma kriterlerini mevzuata uygun olarak açıklayınız.

--

Suyun kireç kaymağı, tablet ve çamaşır suyuyla klorlanmasını açıklayınız:

KİREÇ KAYMAĞI	
TABLET	
ÇAMAŞIR SUYU	

Katıldığınız denetimlerini (okul, özel sağlık kuruluşları, işyeri vb.) değerlendiriniz.

DENETLENEN KURUM	AÇIKLAMA	KULLANILAN FORM ADI*

\*Kullanılan formları karneye ekleyiniz.

## OKUL SAĞLIĞI HİZMETLERİ

İSM kapsamında hangi okul sağlığı hizmetleri yapılmaktadır? Bu hizmetlerde kimlere ulaşılmaktadır?

--

BESLENME DOSTU OKUL SAYISI	
BEYAZ BAYRAK SAHİBİ OKUL SAYISI	

## HALK EĞİTİMLERİ, GEZİCİ HİZMETLER

İlçede son 12 ayda hangi konularda halk eğitimleri yapıldı? Eğitim konuları nasıl belirlendi? Bu eğitimler nerelerde gerçekleştirildi? Kullanılan malzeme / materyal nereden temin edilmektedir?

--

## SAĞLIKLI HAYAT MERKEZİ ÇALIŞMALARI

Sağlıklı Hayat Merkezi (SHM) bünyesindeki birimleri ziyaret ederek çalışmalarını gözlemleyiniz ve kısaca açıklayınız.

SHM BİRİMİ/ÇALIŞANLARI	YAPILAN ÇALIŞMALAR*
KETEM	
ÇEKÜS**	
OBEZİTE DANIŞMA	
SİGARA BIRAKMA	
GÖÇMEN POLİKLİNİĞİ	
ÇOCUK GELİŞİM UZMANI	
FİZYOTERAPİST	
SOSYAL ÇALIŞMACI	
PSİKOLOG	

\*Birimlerde kullanılan formlardan birer adet doldurup **dosyanıza ekleyiniz.**

\*\* "Cinsel yolla bulaşan enfeksiyonlar (CYBE) bilgilendirilmiş onay formunu" doldurup **dosyanıza ekleyiniz.**

## KANSER TARAMA PROGRAMI

Ülkemizde yürütülen "Ulusal Kanser Tarama" programı kapsamında hangi kanser türleri taranmaktadır?

TARANAN KANSER TÜRÜ	TARAMAYA BAŞLAMA YAŞI	TARAMA SIKLIĞI
---------------------	-----------------------	----------------




İl sağlık Müdürlüğü WEB sayfası ilgili bölümünden Türkiye, İzmir ve ilçe Kanser tarama verilerini karşılaştırıp yorumlayınız.

### İSM'DE İZLENEBİLECEK DİĞER ÇALIŞMALAR

Aşağıda belirtilen çalışmaların İSM'de yapılıp yapılmadığını, yapılıyorsa gözlemleyip gözlemleyemediğinizi belirtiniz.

ÇALIŞMA	YAPILIYOR (+/-)	GÖZLENDİ (+/-)
Demirbaş kayıtlarının tutulması ve denetlemesi işlemlerinin incelenmesi		
İlaç, tıbbi sarf ve diğer malzeme ihtiyaçlarının tespit edilerek temin edilmeleri için yapılan işlemlerin incelenmesi		
Döner sermaye işlemlerinin incelenmesi		
ASM çalışanlarının göreve başlama veya ilişik kesme işlemlerinin incelenmesi		
ASM çalışanlarının izinli olduğu durumlarda personel görevlendirilmesi prosedürünün incelenmesi		
Aile hekimlerinin çalışma saatlerine uyumunun izlenmesi		
Aile hekimini değiştirmek isteyen veya aile hekimine yeni kayıt olmak isteyen bireylerin taleplerinin değerlendirilmesi işlemlerinin incelenmesi		
Özlük, izin, rapor işlemlerinin incelenmesi		
Aşı, antiserum, ilaç ile ilgili lojistik ihtiyaçların hesaplanması		
Aşı, antiserum, ilaç gibi malzemelerin sağlık kuruluşlarına dağıtımın sağlanmasının planlanması		
Soğuk zincir, aşı takip sistemi (ATS) işleyişi		
Soğuk zincir kırılma tespitinde yapılan işlemler		
Aile Hekimliği Performans itirazlarının değerlendirilmesi		
Evlilik öncesi danışmanlık hizmetlerinin gözlemlenmesi		
Adölesan gebeliklerde izlenen prosedürlerin incelenmesi		
Misafir anne programının incelenmesi		

Bebek dostu sađlık kuruluđu denetimi/ziyareti		
Neonatal Tarama Programı (NTP) alıřmalarının incelenmesi		
Üreme sađlığı / aile planlaması danıřmanlık hizmetlerinin ve uygulamalarının gözlemlenmesi		
Gebe okulu / gebe eđitim alıřmalarının gözlemlenmesi		
Emzirme danıřmanlığı hizmetinin gözlemlenmesi		
İledeki su kaynakları envanterinin incelenmesi		
Aylık / yıllık bakiye klor ölçüm hedef sayısının belirlenmesi		
Bakiye klor ölçümüne aktif olarak katılım		
Bakiye klor ölçüm sonuçlarının elektronik sisteme giriřinin incelenmesi		
İme /kullanma suyunda uygunsuz numune tespitinde izlenen prosedürün incelenmesi		
Yüzme havuzundan numune alma iřlemi		
Yüzme havuzunda uygunsuz numune tespiti durumunda izlenen prosedürün incelenmesi		
Ambalajlı su denetimine aktif katılım, ilgili belgelerin incelenmesi ve bildirim		
Gayri sıhhi müesseselerin, sıhhi müesseselerin, umuma açık iřyerlerinin ruhsatlandırma iřlemlerine katılım		
Biyosidal ürünlerin üretim, satıř ve kullanım yerlerinin denetim hizmetlerinin incelenmesi		
4207 sayılı „Tütün Ürünlerinin Zararlarının Önlenmesi ve Kontrolü Hakkında Kanun“ kapsamında yapılan denetimlere aktif katılım.		
İřyeri hekimliği alıřmalarının gözlemlenmesi		
Okul ađız ve diř sađlığı eđitim ve taramalarına aktif olarak katılım		
ASM denetimine aktif katılım		
ASM ve TSM'lerde engelli vatandařlara yönelik yapılması gereken düzenlemelerin incelenmesi		

### **RESMİ YAZIřMA ÖRNEĐİ**

Bir sađlık kurumunda sorumlu hekim olarak alıřıyorsunuz. Sürekli ge gelen ve sözlü olarak uyarıldıđı halde bu sabah iře gelmeyen hemřire AB ile ilgili olarak bir “tutanak” hazırlayınız.

Aynı olayla ilgili olarak hemşire AB'den resmi yazı ile "savunma" isteyiniz.

### **RESMİ SAVUNMA İSTEMİ YAZISI ÖRNEĞİ**

### **TARTIŞMA SORULARI**

Aşağıdaki sorular, Halk Sağlığı stajınızın bitiminde, tümü ile yanıtlanmanızı beklediğimiz sorulardır. Çalışmalarınız süresince bu soruları kendi aranızda ve danışmanlarınızla tartışmanız size yardımcı olacaktır.

### **Sağlık Yönetimi**

- Bir sađlık kurumuna hekim olarak atansanız, ynetsel aıdan neler yapmanız gerektiđini biliyor musunuz?
- Bir topluma ynelik sađlık hizmeti planlaması yapabilir misiniz?
- Sađlık personelinin grev ve sorumluluklarını đrendiniz mi?
- Personelin izin haklarını, izin verilmesindeki kuralları biliyor musunuz?
- Disiplin amirliđini ve disiplin cezalarını biliyor musunuz?
- Aile Hekimliđi ve Toplum Sađlıđı Merkezleri ile ilgili mevzuatı biliyor musunuz?
- Devlet Hizmeti Ykmllđ gncel mevzuatı biliyor musunuz?

### **Cocuk, Ergen, Kadın ve reme Sađlıđı (EKS)**

- Bebek-ocuk izleminde yapılması gerekenleri biliyor musunuz?
- ocuk beslenmesi konusunda eđitim yapabilecek dzeyde misiniz?
- Gebe izleminde neler yapılması gerektiđini biliyor musunuz?
- EKS hizmetlerinde "risk yaklařımı"nın ne olduđunu biliyor musunuz?
- Aile planlaması yntemlerini biliyor musunuz?
- Personelinizi ařı uygulamaları konusunda eđitip, denetleyebilecek yeterli bilgiye sahip misiniz?

### **Bulařıcı Hastalıklar**

- Bildirimi zorunlu bulařıcı hastalıkların neler olduđunu biliyor musunuz?
- Bulařıcı hastalıklar bildirim sistemini biliyor musunuz?
- Enfeksiyon zincirini ve salgınla savařımda nemini biliyor musunuz?
- Srveyansı yapılan hastalıklar hakkında bilgi sahibi misiniz?
- Bir salgın ıktıđında (kızamık, hepatit A, dizanteri vb) neler yapılması gerektiđini biliyor musunuz?
- Filyasyon (bulařıcı hastalıđın kaynađını bulmak) alıřmasını biliyor musunuz?
- Erken uyarı sistemi hakkında bilgi sahibi misiniz?
- Ařı lojistiđi ve sođuk zincir hakkında bilgi sahibi misiniz?

### **Cevre Sađlıđı**

- Su kloramayı biliyor musunuz?
- Bireysel klorklama yapabilir misiniz?
- Sulardan rnek almayı biliyor musunuz?
- evre sađlıđı řubesinin grevleri hakkında genel bilgi sahibi misiniz?
- evre sađlıđı řubesinin rutin olarak yaptıđı denetimler nelerdir?

### **İř Sađlıđı**

- İş sađlıđı hizmetlerinin sunumunda temel ilkeler nelerdir?
- İş sađlıđı ile ilgili mevzuatın çerçevesini biliyor musunuz?
- Türkiye'de iş sađlıđı hizmetlerinin örgütlenmesini biliyor musunuz?
- Kamu kurum ve kuruluşlarında iş sađlıđı ve güvenliđi hizmetlerinin yürütülmesi ve mevzuat hakkında bilgi sahibi misiniz?